

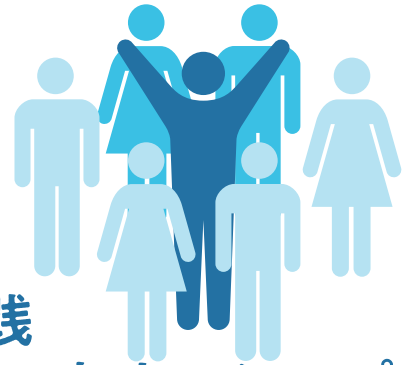


聖路加同窓会生涯学習支援講演会

同窓会会員・非会員とも
参加無料・申込不要



People-Centered Care



の概念と実践

～市民と保健医療専門職とのパートナーシップ～

聖路加同窓会では、会員の教養、専門的知識・技術向上のための啓発事業として、毎年生涯学習支援講演会を行っています。2024年度は、PCCに関する講演です。

“People-Centered Care (PCC)”とは、個人または地域社会の健康課題の改善に向けて、市民がケアの主体となり、保健医療専門職とパートナーを組んで取り組むことをいいます。

近年、保健医療を取り巻く環境が大きく変化し、人々は多岐にわたる健康課題に直面しています。これらの課題改善には、その本人が自分の健康を創り守る行動を選び、ケアの主体となることが欠かせません。

聖路加国際大学は、2003年より自分の健康を自分で創る社会を目指し、そのパートナーとなる保健医療専門職のあり方についての研究に先駆的に取り組んでいます。

本講演では、PCCの概念が提唱された経緯、PCCの実践例、活動事例を紹介します。PCCの実現に向けて、当事者、実践者、教育者のさまざまな立場からPCCを共に考える機会になれば幸いです。



たか はし けい こ
講師 **高橋恵子氏** (2001年 修士課程修了・2012年 博士課程修了)

埼玉県立大学 保健医療福祉学部看護学科 教授

1993年 東京医科歯科大学保健衛生学科看護学専攻卒業

1993年 聖路加国際病院に入職 (1997年まで)

2001年 聖路加看護大学大学院 修士課程修了

2001年 聖路加看護大学に助手・講師として入職 (2006年まで)

2011年 聖路加国際大学に准教授として再入職

2012年 聖路加看護大学大学院 博士後期課程修了

2022年より現職



6月22日(土)

14:00～15:00

場所: **アリス・C・セントジョン メモリアルホール**

東京都中央区明石町10-1 聖路加国際大学1階
東京メトロ日比谷線築地駅3a番3b番出口より徒歩3分
東京メトロ有楽町線新富町駅 6番出口より徒歩5分



オンデマンド配信 (同窓会 HP で公開)
配信期間:2024年7月1日(月)～7月15日(月)

同窓会会員・非会員とも無料
(通信料は視聴者負担)・申込不要

聖路加同窓会

検索



*不測の事態などにより、講演会が中止となった場合は、同窓会ホームページにてお知らせいたします。

お問い合わせ | 聖路加同窓会

✉ douso@slcn.ac.jp ☎ 03-5550-2270